



MANGUERA

GUSANO NEGRO

Celular/WhatsApp 55 1387 9562



FABRICADA EN PVC

MANGUERA ANILLADA NEGRA

Manguera de PVC flexible color negro, reforzada con espiral de PVC rígido que la hace ser muy flexible, doblándose sin obstruir su diámetro interior.

APLICACIONES

Succión de aire, aserrín, polvos, textiles, pelusa y agua a baja presión, desagüe de lavadoras, aspiración de humos, también es muy útil para forro de otras mangueras y cables,

Es muy ligera y autoextinguible.

Aplicación

SUCCIÓN



MANGUERA ANILLADA

CLAVE	INTERIOR Inch (mm) [DEC]	LONGITUD m (ft)	PSI (BAR)	TEMPERATURA DE TRABAJO	COLOR
GN1/2X30	1/2" (12.70) [0.500]	30.0 (100ft)	7 (0.482)	-10° A 65°C	NEGRO
GN5/8X30	5/8" (15.87) [0.625]	30.0 (100ft)	7 (0.482)	-10° A 65°C	NEGRO
GN3/4X30	3/4" (19.05) [0.750]	30.0 (100ft)	7 (0.482)	-10° A 65°C	NEGRO
GN7/8X30	7/8" (22.22) [0.875]	30.0 (100ft)	7 (0.482)	-10° A 65°C	NEGRO
GN1X30	1" (25.40) [1.000]	30.0 (100ft)	7 (0.482)	-10° A 65°C	NEGRO
GN11/4X30	1 1/4" (31.75) [1.250]	30.0 (100ft)	7 (0.482)	-10° A 65°C	NEGRO
GN11/2X30	1 1/2" (38.10) [1.500]	30.0 (100ft)	7 (0.482)	-10° A 65°C	NEGRO
GN13/4X30	1 3/4" (44.45) [1.750]	30.0 (100ft)	7 (0.482)	-10° A 65°C	NEGRO
GN2X30	2" (50.80) [2.000]	30.0 (100ft)	7 (0.482)	-10° A 65°C	NEGRO
GN21/2X30	2 1/2" (63.50) [2.500]	30.0 (100ft)	6 (0.413)	-10° A 65°C	NEGRO
GN3X30	3" (76.20) [3.000]	30.0 (100ft)	6 (0.413)	-10° A 65°C	NEGRO
GN31/2X30	3 1/2" (88.90) [3.500]	30.0 (100ft)	6 (0.413)	-10° A 65°C	NEGRO
GN4X30	4" (101.60) [4.400]	30.0 (100ft)	5 (0.344)	-10° A 65°C	NEGRO
GN5X30	5" (127.00) [5.000]	30.0 (100ft)	5 (0.344)	-10° A 65°C	NEGRO
GN6X30	6" (152.40) [6.000]	30.0 (100ft)	5 (0.344)	-10° A 65°C	NEGRO

MANGUERA
GUSANO NEGRO





MANGUERA ANILLADA

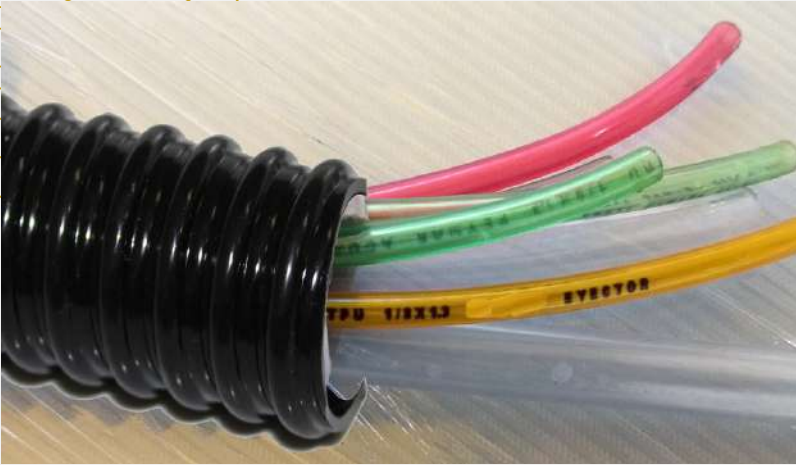
CLAVE	INTERIOR Inch (mm) [DEC]	PESO POR ROLLO Kg	ALTURA cm	LARGO Y ANCHO cm	ESTATUS DEL PRODUCTO
GN1/2X30	1/2" (12.70) [0.500]	3.30	11.50	36.50	DE LÍNEA
GN5/8X30	5/8" (15.87) [0.625]	3.60	13.00	43.00	DE LÍNEA
GN3/4X30	3/4" (19.05) [0.750]	4.50	14.00	44.00	DE LÍNEA
GN7/8X30	7/8" (22.22) [0.875]	5.40	16.00	51.00	DE LÍNEA
GN1X30	1" (25.40) [1.000]	6.70	19.00	55.00	DE LÍNEA
GN11/4X30	1 1/4" (31.75) [1.250]	9.90	18.00	64.00	DE LÍNEA
GN11/2X30	1 1/2" (38.10) [1.500]	10.50	21.00	67.00	DE LÍNEA
GN13/4X30	1 3/4" (44.45) [1.750]	13.50	26.00	68.00	DE LÍNEA
GN2X30	2" (50.80) [2.000]	15.90	30.00	82.00	DE LÍNEA
GN21/2X30	2 1/2" (63.50) [2.500]	21.10	30.00	87.00	DE LÍNEA
GN3X30	3" (76.20) [3.000]	27.00	42.00	84.00	DE LÍNEA
GN31/2X30	3 1/2" (88.90) [3.500]	30.00	50.00	90.00	DE LÍNEA
GN4X30	4" (101.60) [4.400]	33.00	49.00	113.00	DE LÍNEA
GN5X30	5" (127.00) [5.000]	45.00	43.00	140.00	DE LÍNEA
GN6X30	6" (152.40) [6.000]	52.50	50.00	134.00	DE LÍNEA



MANGUERA
GUSANO NEGRO



MANGUERA ANILLADA



GUSANO
NEGRO

RECOMENDACIONES

No estibar al sol

Aunque los materiales están formulados para resistir cierto grado de temperatura, en el caso del sol, deben de ser almacenados a la sombra.

Cuando la manguera está embobinada todavía y expuesta al sol absorbe mucha radiación y al no ser un material conductor de calor, no lo puede difundir, alcanzando temperaturas mayores a las de trabajo recomendadas, esto puede provocar el colapso y deformaciones del rollo aún empaquetado.



No subir demasiado la estiba

Durante su almacenaje se recomienda no subir demasiado la estiba de los rollos ya que los rollos de abajo reciben un peso superior al que están diseñados para soportar.



No arrastrar

Lo más adecuado para su transportación es cargarlos o usar algún medio de apoyo como montacargas, diablo o patín de carga.



RECOMENDACIONES



NO PISAR

No Pisar

Es muy común en almacenamiento que el personal de obra o bodega se suba a los rollos para acceder a otro nivel o simplemente por descuido provocando que los rollos se rompan.

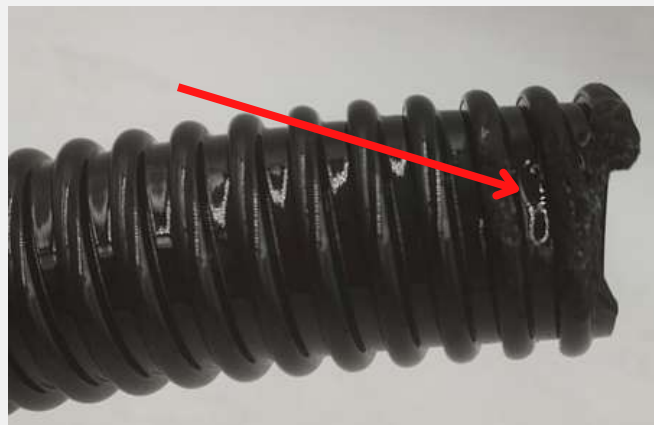


**NO EXPONER
AL FUEGO**

No calentar a fuego directo

Muchas veces cometen el error de calentar la manguera a fuego directo para tratar de colocar una conexión o meter algún inserto y esto la daña de forma irreparable.

Lo correcto es meter en agua caliente la manguera para que el material se ablande y pueda expandir un poco sobre un cono, hasta alcanzar el diámetro del conector.



**NO EXCEDER
EL RADIO DE
CURVATURA**

No exceder el radio de curvatura

Si se excede el radio de curvatura, es decir si la dobla más de lo que la manguera lo permite, se fractura el espiral de refuerzo provocando obstrucción.



RECOMENDACIONES



**NO EXPONER
A SOLVENTES**

No usar solventes cetónicos

Aunque los materiales están formulados para presentar resistencia a algunos químicos no abrasivos se recomienda no exponer a solventes cetónicos como el Thiner o Acetona ya que causan la degradación y ruptura de ellos.



**NO COLGAR
EN GANCHOS**

No usar gancho

Es muy común que en los comercios se cuelguen los rollos para su venta en ganchos sobre las entradas para que el futuro comprador las vea pero eso dobla y daña la manguera dejándola marcada.

