

Ficha Técnica Succión Descarga de PVC (Diversos Colores)



Celular/WhatsApp **55 1387 9562**

www.multi-mangueras.com

contacto@multi-mangueras.com

SUCCIÓN VERDE SÓLIDO

Celular/WhatsApp 55 1387 9562

Manguera VERDE SÓLIDO

Manguera de succión y descarga, fabricada en PVC flexible con espiral de PVC rígido, que le permite ser doblada sin obstruir su diámetro interior.

Características

1. Gran flexibilidad al ser utilizada.
2. Con superficie interna lisa.
3. Buena resistencia al intemperismo y al arrastre.
4. Puede ser doblada sin exceder su radio de curvatura, debido a su excelente espesor de pared, y al uso de materia prima 100% virgen.
5. Su color verde brillante la distingue del resto del mercado.
6. Nuestras mangueras están impresas para una fácil identificación.
7. Autoextinguible.

Uso

Es la más recomendada para succión de agua, aire, vapores, granos, semillas, polvos, etc.

Aplicaciones

1. Transporte de agua, muy utilizada por operadores de pipas de agua.
2. Ayuda al desazolve de pozos, tanques, fosas, cisternas, así como también es de gran ayuda en el control de inundaciones.
3. Muy útil para el sector agrícola en el riego de los campos de cultivo.
4. En la construcción, es de gran ayuda en la extracción de agua acumulada en obras.
5. En la industria, ayuda al paso de algunas sustancias químicas compatibles con el pvc como lo son el hipoclorito de sodio, los detergentes, aceites, varios ácidos, y sustancias alcalinas solo por mencionar algunos.

Manguera VERDE SÓLIDO

Succión y descarga

Ficha Técnica

Clave	LONGITUD m (ft)	INTERIOR Inch (mm)	PARED (mm)	EXTERIOR (mm)	PSI	BAR	Estatus del Producto
Dimensiones del Rollo				Presión de trabajo			
TEX3/4X30	30. (100ft)	3/4" (19.05)	(3.10)	(26.00)	103	7.1	De Línea
TEX1X30	30. (100ft)	1" (25.40)	(3.10)	(31.60)	103	7.1	De Línea
TEX11/4X30	30. (100ft)	1 1/4" (31.75)	(3.30)	(38.75)	98	6.7	De Línea
TEX11/2X30	30. (100ft)	1 1/2" (38.10)	(3.80)	(45.70)	88	6.0	De Línea
TEX302X30	30. (100ft)	2" (50.80)	(4.70)	(60.20)	75	5.17	De Línea
TEX21/2X30	30. (100ft)	2 1/2" (63.50)	(4.60)	(72.70)	64	4.41	De Línea
TEX3X30	30. (100ft)	3" (76.20)	(5.00)	(86.20)	63	4.34	De Línea
TEX4X30	30. (100ft)	4" (101.60)	(7.00)	(115.60)	54	3.72	De Línea
TEX6X30	30. (100ft)	6" (152.40)	(7.00)	(166.40)	40	2.75	Por Pedido

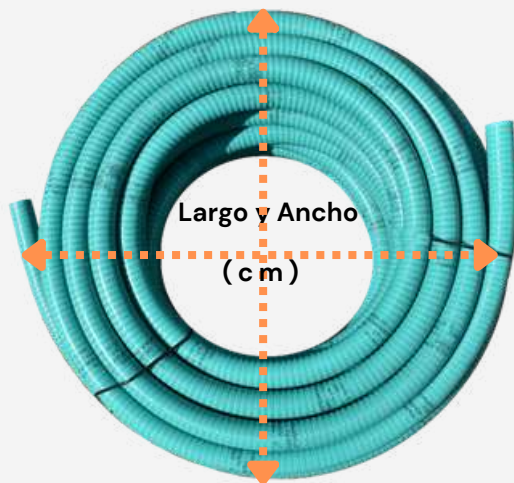
Manguera VERDE SÓLIDO

Succión y descarga

Ficha Técnica

Clave	INTERIOR Inch (mm)	GRAMOS/METRO (g)	KILOGRAMOS/ROLLO (kg)	Altura (cm)	Largo y Ancho (cm)	Temperatura de Trabajo
	Peso Teórico del Rollo		Dimensiones del Rollo			
TEX3/4X30	3/4" (19.05)	(300)	(9)	(15)	(50)	-10°C A 60°C
TEX1X30	1" (25.40)	(320)	(9.6)	(18)	(54)	-10°C A 60°C
TEX11/4X30	1 1/4" (31.75)	(400)	(32)	(19)	(65)	-10°C A 60°C
TEX11/2X30	1 1/2" (38.10)	(600)	(18)	(21)	(70)	-10°C A 60°C
TEX302X30	2" (50.80)	(1000)	(30)	(29)	(89)	-10°C A 60°C
TEX21/2X30	2 1/2" (63.50)	(1180)	(35.4)	(36)	(96)	-10°C A 60°C
TEX3X30	3" (76.20)	(1600)	(48.0)	(26)	(136)	-10°C A 60°C
TEX4X30	4" (101.60)	(2500)	(75.00)	(46)	(142)	-10°C A 60°C
TEX6X30	6" (152.40)	(4860)	(146.00)	(50)	(232)	-10°C A 60°C

- Los rollos están grabados con la información de medida, temperatura de trabajo y lote.

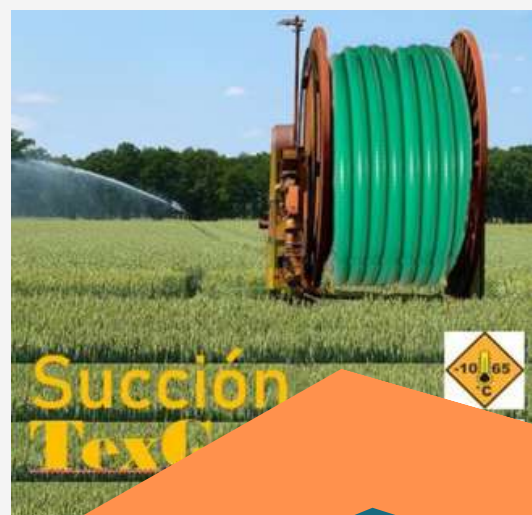


GALERÍA



VERDE
SÓLIDO

PVC



SUCCIÓN BLANCO CRISTAL

SUCCIÓN BLANCO CRISTAL

Manguera de succión y descarga, diseñada especialmente con mayor peso para la impulsión y succión de fluidos y partículas sólidas, en PVC flexible transparente con espiral de PVC rígido color BLANCO

Uso

Es la más recomendada para succión de agua, aire, vapores, pellets, granos, semillas, polvos, bebidas, que requieran grado alimenticio o atóxico de acuerdo a regulaciones FDA (21-CFR-175.300, 21-CFR-178.2010, 21-CFR-178.3297),

Características

1. Gran flexibilidad al ser utilizada.
2. Con superficie interna lisa.
3. Buena resistencia al intemperismo y al arrastre.
4. Puede ser doblada sin exceder su radio de curvatura, debido a su excelente espesor de pared, y al uso de materia prima 100% virgen.
5. Su color translúcido, permite ver el paso del fluido
6. Nuestras mangueras están impresas para una fácil identificación.
7. Autoextinguible.

Aplicaciones

1. Ideal para la industria en general uso alimenticio
2. Transporte de agua, muy utilizada por operadores de pipas de agua.
3. Ayuda al desazolve de pozos, tanques, fosas, cisternas, así como también es de gran ayuda en el control de inundaciones.
4. Muy útil para el sector agrícola en el riego de los campos de cultivo.
5. En la construcción, es de gran ayuda en la extracción de agua acumulada en obras.
6. En la industria, ayuda al paso de algunas sustancias químicas compatibles con el pvc como lo son el hipoclorito de sodio, los detergentes, aceites, varios ácidos, y sustancias alcalinas solo por mencionar algunos.

Succión y descarga

SUCCIÓN BLANCO CRISTAL

Ficha Técnica

Clave	LONGITUD m (ft)	INTERIOR Inch (mm)	PARED (mm)	EXTERIOR (mm)	PSI Presión de trabajo	BAR	Estatus del Producto
SAL3/4X30	30. (100ft)	3/4" (19.05)	(3.10)	(26.00)	103	7.1	De Línea
SAL1X30	30. (100ft)	1" (25.40)	(3.10)	(31.60)	103	7.1	De Línea
SAL11/4X30	30. (100ft)	1 1/4" (31.75)	(3.30)	(38.75)	98	6.7	De Línea
SAL11/2X30	30. (100ft)	1 1/2" (38.10)	(3.80)	(45.70)	88	6.0	De Línea
SAL302X30	30. (100ft)	2" (50.80)	(4.70)	(60.20)	75	5.17	De Línea
SAL21/2X30	30. (100ft)	2 1/2" (63.50)	(4.60)	(72.70)	64	4.41	De Línea
SAL3X30	30. (100ft)	3" (76.20)	(5.00)	(286.20)	63	4.34	De Línea
SAL4X30	30. (100ft)	4" (101.60)	(7.00)	(115.60)	54	3.72	De Línea
SAL6X30	30. (100ft)	6" (152.40)	(7.00)	(166.40)	40	2.75	Por Pedido

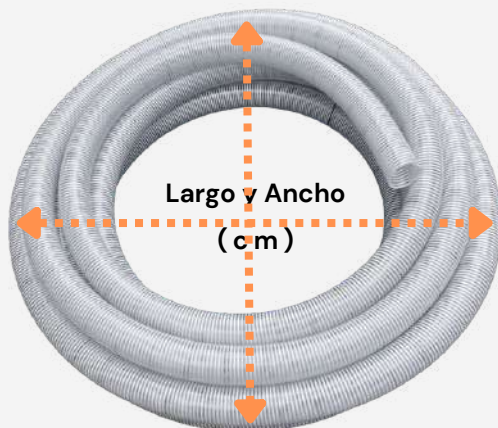
Succión y descarga

SUCCIÓN BLANCO CRISTAL

Ficha Técnica

Clave	INTERIOR Inch (mm)	GRAMOS/METRO (g)	KILOGRAMOS/ROLLO (kg)	Altura (cm)	Largo y Ancho (cm)	Temperatura de Trabajo
Peso Teórico del Rollo		Dimensiones del Rollo				
SAL3/4X30	3/4" (19.05)	(300)	(9)	(15)	(50)	-10°C A 60°C
SAL1X30	1" (25.40)	(320)	(9.6)	(18)	(54)	-10°C A 60°C
SAL1 1/4X30	1 1/4" (31.75)	(400)	(32)	(19)	(65)	-10°C A 60°C
SAL1 1/2X30	1 1/2" (38.10)	(600)	(18)	(21)	(70)	-10°C A 60°C
SAL2X30	2" (50.80)	(1000)	(30)	(29)	(89)	-10°C A 60°C
SAL2 1/2X30	2 1/2" (63.50)	(1180)	(35.4)	(36)	(96)	-10°C A 60°C
SAL3X30	3" (76.20)	(1600)	(48.0)	(26)	(136)	-10°C A 60°C
SAL4X30	4" (101.60)	(2500)	(75.00)	(46)	(142)	-10°C A 60°C
SAL6X30	6" (152.40)	(4860)	(146.00)	(50)	(232)	-10°C A 60°C

- Los rollos están grabados con la información de medida, temperatura de trabajo y lote



GALERÍA



SUCCIÓN
BLANCO
CRISTAL

PVC



SUCCIÓN CRISTAL



SUCCIÓN CRISTAL.

Manguera de succión y descarga, fabricada en PVC flexible y rígido TRANSPARENTE, que le permite ser doblada sin obstruir su diámetro interior.

Características

1. Gran flexibilidad al ser utilizada.
2. Con superficie interna lisa.
3. Buena resistencia al intemperismo y al arrastre.
4. Puede ser doblada sin exceder su radio de curvatura, debido a su excelente espesor de pared, y al uso de materia prima 100% virgen.
5. Su color translúcido, permite ver el paso del fluido
6. Nuestras mangueras están impresas para una fácil identificación.
7. Autoextinguible.

Es la más recomendada para succión de agua, aire, vapores, granos, semillas, polvos, etc.

Aplicaciones

1. Transporte de agua, muy utilizada por operadores de pipas de agua.
2. Ayuda al desazolve de pozos, tanques, fosas, cisternas, así como también es de gran ayuda en el control de inundaciones.
3. Muy útil para el sector agrícola en el riego de los campos de cultivo.
4. En la construcción, es de gran ayuda en la extracción de agua acumulada en obras.
5. En la industria, ayuda al paso de algunas sustancias químicas compatibles con el pvc como lo son el hipoclorito de sodio, los detergentes, aceites, varios ácidos, y sustancias alcalinas solo por mencionar algunos.

Succión y descarga

Manguera SUCCIÓN CRISTAL

Ficha Técnica

Clave	LONGITUD m (ft) Dimensiones del Rollo	INTERIOR Inch (mm)	PARED (mm)	EXTERIOR (mm)	PSI Presión de trabajo	BAR	Estatus del Producto
SCR3/4X30	30. (100ft)	3/4" (19.05)	(3.10)	(26.00)	103	7.1	De Línea
SCR1X30	30. (100ft)	1" (25.40)	(3.10)	(31.60)	103	7.1	De Línea
SCR11/4X30	30. (100ft)	1 1/4" (31.75)	(3.30)	(38.75)	98	6.7	De Línea
SCR11/2X30	30. (100ft)	1 1/2" (38.10)	(3.80)	(45.70)	88	6.0	De Línea
SCR302X30	30. (100ft)	2" (50.80)	(4.70)	(60.20)	75	5.17	De Línea
SCR21/2X30	30. (100ft)	2 1/2" (63.50)	(4.60)	(72.70)	64	4.41	De Línea
SCR3X30	30. (100ft)	3" (76.20)	(5.00)	(286.20)	63	4.34	De Línea
SCR4X30	30. (100ft)	4" (101.60)	(7.00)	(115.60)	54	3.72	Por Pedido
SCR6X30	30. (100ft)	6" (152.40)	(7.00)	(166.40)	40	2.75	Por Pedido

Succión y descarga

Manguera SUCCIÓN CRISTAL

Ficha Técnica

Clave	INTERIOR Inch (mm)	GRAMOS/METRO (g)	KILOGRAMOS/ROLLO (kg)	Altura (cm)	Largo y Ancho (cm)	Temperatura de Trabajo
	Peso Teórico del Rollo		Dimensiones del Rollo			
SCR3/4X30	3/4" (19.05)	(300)	(9)	(15)	(50)	-10°C A 60°C
SCR1X30	1" (25.40)	(320)	(9.6)	(18)	(54)	-10°C A 60°C
SCR11/4X30	1 1/4" (31.75)	(400)	(32)	(19)	(65)	-10°C A 60°C
SCR11/2X30	1 1/2" (38.10)	(600)	(18)	(21)	(70)	-10°C A 60°C
SCR302X30	2" (50.80)	(1000)	(30)	(29)	(89)	-10°C A 60°C
SCR21/2X30	2 1/2" (63.50)	(1180)	(35.4)	(36)	(96)	-10°C A 60°C
SCR3X30	3" (76.20)	(1600)	(48.0)	(26)	(136)	-10°C A 60°C
SCR4X30	4" (101.60)	(2500)	(75.00)	(46)	(142)	-10°C A 60°C
SCR6X30	6" (152.40)	(4860)	(146.00)	(50)	(232)	-10°C A 60°C

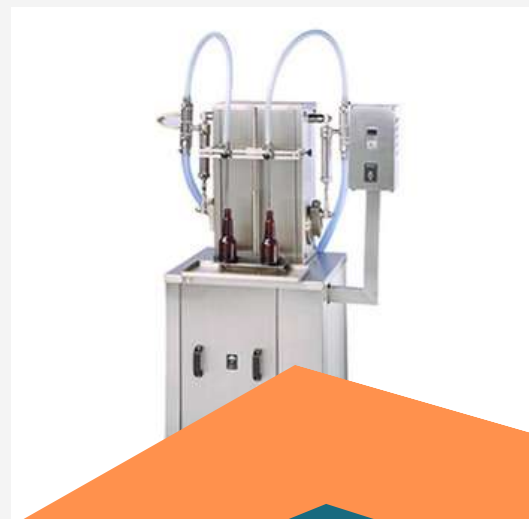
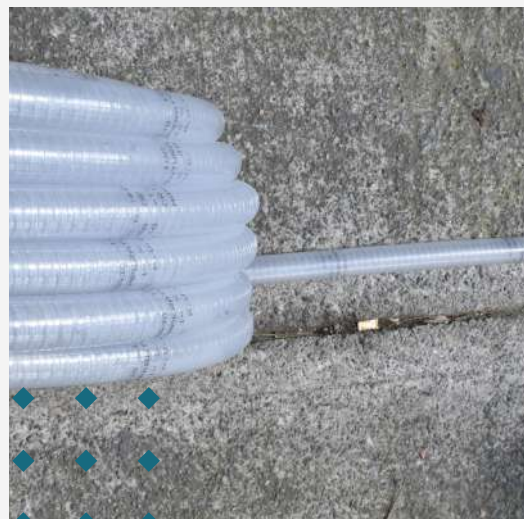
- Los rollos están grabados con la información de medida, temperatura de trabajo y lote



GALERÍA



**SUCCIÓN
CRISTAL**
TRANSLUCIDA



SUCCIÓN AMARILLO



SUCCIÓN AMARILLO

Manguera de succión y descarga, fabricada en PVC flexible AMARILLO translúcido con espiral de PVC rígido color BLANCO que le permite ser doblada sin obstruir su diámetro interior,

Características

1. Gran flexibilidad al ser utilizada.
2. Con superficie interna lisa.
3. Buena resistencia al intemperismo y al arrastre.
4. Puede ser doblada sin exceder su radio de curvatura, debido a su excelente espesor de pared, y al uso de materia prima 100% virgen.
5. Su color translúcido, permite ver el paso del fluido
6. Nuestras mangueras están impresas para una fácil identificación.
7. Autoextinguible.

Es la más recomendada para succión de agua, aire, vapores, granos, semillas, polvos, etc.

Aplicaciones

1. Transporte de agua, muy utilizada por operadores de pipas de agua.
2. Ayuda al desazolve de pozos, tanques, fosas, cisternas, así como también es de gran ayuda en el control de inundaciones.
3. Muy útil para el sector agrícola en el riego de los campos de cultivo.
4. En la construcción, es de gran ayuda en la extracción de agua acumulada en obras.
5. En la industria, ayuda al paso de algunas sustancias químicas compatibles con el pvc como lo son el hipoclorito de sodio, los detergentes, aceites, varios ácidos, y sustancias alcalinas solo por mencionar algunos.

Succión y descarga

Manguera SUCCIÓN AMARILLO

Ficha Técnica

Clave	LONGITUD Dimensiones del Rollo	INTERIOR Inch (mm)	PARED (mm)	EXTERIOR (mm)	PSI Presión de trabajo	BAR	Estatus del Producto
SAM3/4X30	30. (100ft)	3/4" (19.05)	(3.10)	(26.00)	103	7.1	De Línea
SAM1X30	30. (100ft)	1" (25.40)	(3.10)	(31.60)	103	7.1	De Línea
SAM11/4X30	30. (100ft)	1 1/4" (31.75)	(3.30)	(38.75)	98	6.7	De Línea
SAM11/2X30	30. (100ft)	1 1/2" (38.10)	(3.80)	(45.70)	88	6.0	De Línea
SAM302X30	30. (100ft)	2" (50.80)	(4.70)	(60.20)	75	5.17	De Línea
SAM21/2X30	30. (100ft)	2 1/2" (63.50)	(4.60)	(72.70)	64	4.41	De Línea
SAM3X30	30. (100ft)	3" (76.20)	(5.00)	(286.20)	63	4.34	De Línea
SAM4X30	30. (100ft)	4" (101.60)	(7.00)	(115.60)	54	3.72	Por Pedido
SAM6X30	30. (100ft)	6" (152.40)	(7.00)	(166.40)	40	2.75	Por Pedido

Succión y descarga

Manguera SUCCIÓN AMARILLO

Ficha Técnica

Clave	INTERIOR Inch (mm)	GRAMOS/METRO (g)	KILOGRAMOS/ROLLO (kg)	Altura (cm)	Largo y Ancho (cm)	Temperatura de Trabajo
Peso Teórico del Rollo		Dimensiones del Rollo				
SAM3/4X30	3/4" (19.05)	(300)	(9)	(15)	(50)	-10°C A 60°C
SAM1X30	1" (25.40)	(320)	(9.6)	(18)	(54)	-10°C A 60°C
SAM11/4X30	1 1/4" (31.75)	(400)	(32)	(19)	(65)	-10°C A 60°C
SAM11/2X30	1 1/2" (38.10)	(600)	(18)	(21)	(70)	-10°C A 60°C
SAM302X30	2" (50.80)	(1000)	(30)	(29)	(89)	-10°C A 60°C
SAM21/2X30	2 1/2" (63.50)	(1180)	(35.4)	(36)	(96)	-10°C A 60°C
SAM3X30	3" (76.20)	(1600)	(48.0)	(26)	(136)	-10°C A 60°C
SAM4X30	4" (101.60)	(2500)	(75.00)	(46)	(142)	-10°C A 60°C
SAM6X30	6" (152.40)	(4860)	(146.00)	(50)	(232)	-10°C A 60°C

- Los rollos están grabados con la información de medida, temperatura de trabajo y lote



GALERÍA



**SUCCIÓN
AMARILLO**

PVC



SUCCIÓN NARANJA



SUCCIÓN NARANJA

Manguera de succión y descarga, fabricada en PVC flexible NARANJA translúcido con espiral de PVC rígido color BLANCO que le permite ser doblada sin obstruir su diámetro interior,

Características

1. Gran flexibilidad al ser utilizada.
2. Con superficie interna lisa.
3. Buena resistencia al intemperismo y al arrastre.
4. Puede ser doblada sin exceder su radio de curvatura, debido a su excelente espesor de pared, y al uso de materia prima 100% virgen.
5. Su color translúcido, permite ver el paso del fluido
6. Nuestras mangueras están impresas para una fácil identificación.
7. Autoextinguible.

Es la más recomendada para succión de agua, aire, vapores, granos, semillas, polvos, etc.

Aplicaciones

1. Transporte de agua, muy utilizada por operadores de pipas de agua.
2. Ayuda al desazolve de pozos, tanques, fosas, cisternas, así como también es de gran ayuda en el control de inundaciones.
3. Muy útil para el sector agrícola en el riego de los campos de cultivo.
4. En la construcción, es de gran ayuda en la extracción de agua acumulada en obras.
5. En la industria, ayuda al paso de algunas sustancias químicas compatibles con el pvc como lo son el hipoclorito de sodio, los detergentes, aceites, varios ácidos, y sustancias alcalinas solo por mencionar algunos.

Succión y descarga

Manguera SUCCIÓN NARANJA

Ficha Técnica

Clave	LONGITUD m (ft) Dimensiones del Rollo	INTERIOR Inch (mm)	PARED (mm)	EXTERIOR (mm)	PSI Presión de trabajo	BAR	Estatus del Producto
SNA3/4X30	30. (100ft)	3/4" (19.05)	(3.10)	(26.00)	103	7.1	De Línea
SNA1X30	30. (100ft)	1" (25.40)	(3.10)	(31.60)	103	7.1	De Línea
SNA1 1/4X30	30. (100ft)	1 1/4" (31.75)	(3.30)	(38.75)	98	6.7	De Línea
SNA1 1/2X30	30. (100ft)	1 1/2" (38.10)	(3.80)	(45.70)	88	6.0	De Línea
SNA302X30	30. (100ft)	2" (50.80)	(4.70)	(60.20)	75	5.17	De Línea
SNA2 1/2X30	30. (100ft)	2 1/2" (63.50)	(4.60)	(72.70)	64	4.41	De Línea
SNA3X30	30. (100ft)	3" (76.20)	(5.00)	(86.20)	63	4.34	De Línea
SNA4X30	30. (100ft)	4" (101.60)	(7.00)	(115.60)	54	3.72	Por Pedido
SNA6X30	30. (100ft)	6" (152.40)	(7.00)	(166.40)	40	2.75	Por Pedido

Succión y descarga

Manguera SUCCIÓN NARANJA

Ficha Técnica

Clave	INTERIOR Inch (mm)	GRAMOS/METRO (g)	KILOGRAMOS/ROLLO (kg)	Altura (cm)	Largo y Ancho (cm)	Temperatura de Trabajo
Peso Teórico del Rollo		Dimensiones del Rollo				
SNA3/4X30	3/4" (19.05)	(300)	(9)	(15)	(50)	-10°C A 60°C
SNA1X30	1" (25.40)	(320)	(9.6)	(18)	(54)	-10°C A 60°C
SNA11/4X30	1 1/4" (31.75)	(400)	(32)	(19)	(65)	-10°C A 60°C
SNA11/2X30	1 1/2" (38.10)	(600)	(18)	(21)	(70)	-10°C A 60°C
SNA302X30	2" (50.80)	(1000)	(30)	(29)	(89)	-10°C A 60°C
SNA21/2X30	2 1/2" (63.50)	(1180)	(35.4)	(36)	(96)	-10°C A 60°C
SNA3X30	3" (76.20)	(1600)	(48.0)	(26)	(136)	-10°C A 60°C
SNA4X30	4" (101.60)	(2500)	(75.00)	(46)	(142)	-10°C A 60°C
SNA6X30	6" (152.40)	(4860)	(146.00)	(50)	(232)	-10°C A 60°C

- Los rollos están grabados con la información de medida, temperatura de trabajo y lote.



GALERÍA



**SUCCIÓN
NARANJA**

PVC



SUCCIÓN AZUL

SUCCIÓN AZUL

Manguera de succión y descarga, fabricada en PVC flexible transparente con espiral de PVC rígido color AZUL que le permite ser doblada sin obstruir su diámetro interior,

Características

1. Gran flexibilidad al ser utilizada.
2. Con superficie interna lisa.
3. Buena resistencia al intemperismo y al arrastre.
4. Puede ser doblada sin exceder su radio de curvatura, debido a su excelente espesor de pared, y al uso de materia prima 100% virgen.
5. Su color translúcido, permite ver el paso del fluido
6. Nuestras mangueras están impresas para una fácil identificación.
7. Autoextinguible.

Uso

Es la más recomendada para succión de agua, aire, vapores, granos, semillas, polvos, etc.

Aplicaciones

1. Transporte de agua, muy utilizada por operadores de pipas de agua.
2. Ayuda al desazolve de pozos, tanques, fosas, cisternas, así como también es de gran ayuda en el control de inundaciones.
3. Muy útil para el sector agrícola en el riego de los campos de cultivo.
4. En la construcción, es de gran ayuda en la extracción de agua acumulada en obras.
5. En la industria, ayuda al paso de algunas sustancias químicas compatibles con el pvc como lo son el hipoclorito de sodio, los detergentes, aceites, varios ácidos, y sustancias alcalinas solo por mencionar algunos.

Manguera SUCCIÓN AZUL

Succión y descarga

Ficha Técnica

Clave	LONGITUD m (ft)	INTERIOR Inch (mm)	PARED (mm)	EXTERIOR (mm)	PSI	BAR	Estatus del Producto
Dimensiones del Rollo				Presión de trabajo			
SAZ3/4X30	30. (100ft)	3/4" (19.05)	(3.10)	(26.00)	103	7.1	De Línea
SAZ1X30	30. (100ft)	1" (25.40)	(3.10)	(31.60)	103	7.1	De Línea
SAZ11/4X30	30. (100ft)	1 1/4" (31.75)	(3.30)	(38.75)	98	6.7	De Línea
SAZ11/2X30	30. (100ft)	1 1/2" (38.10)	(3.80)	(45.70)	88	6.0	De Línea
SAZ302X30	30. (100ft)	2" (50.80)	(4.70)	(6.20)	75	5.17	De Línea
SAZ21/2X30	30. (100ft)	2 1/2" (63.50)	(4.60)	(72.70)	64	4.41	De Línea
SAZ3X30	30. (100ft)	3" (76.20)	(5.00)	(286.20)	63	4.34	De Línea
SAZ4X30	30. (100ft)	4" (101.60)	(7.00)	(115.60)	54	3.72	De Línea
SAZ6X30	30. (100ft)	6" (152.40)	(7.00)	(166.40)	40	2.75	Por Pedido

Manguera SUCCIÓN AZUL

Succión y descarga

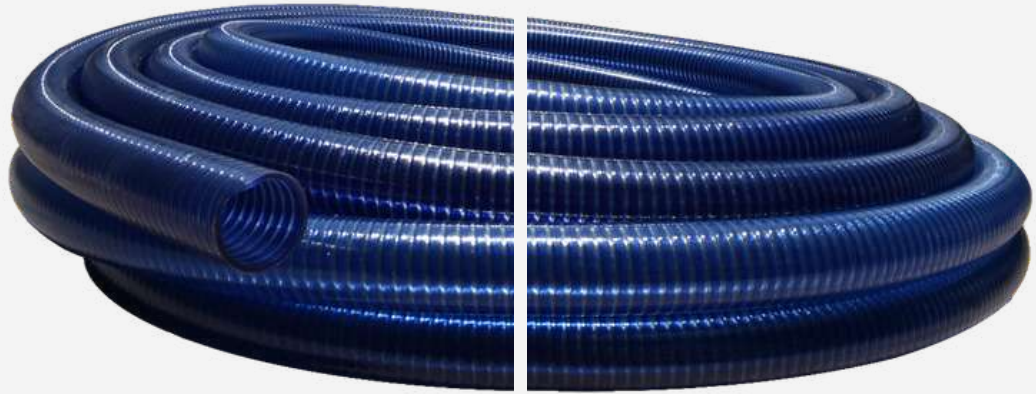
Ficha Técnica

Clave	INTERIOR Inch (mm)	GRAMOS/METRO (g)	KILOGRAMOS/ROLLO (kg)	Altura (cm)	Largo y Ancho (cm)	Temperatura de Trabajo
Peso Teórico del Rollo		Dimensiones del Rollo				
SAZ3/4X30	3/4" (19.05)	(300)	(9)	(15)	(50)	-10°C A 60°C
SAZ1X30	1" (25.40)	(320)	(9.6)	(18)	(54)	-10°C A 60°C
SAZ11/4X30	1 1/4" (31.75)	(400)	(32)	(19)	(65)	-10°C A 60°C
SAZ11/2X30	1 1/2" (38.10)	(600)	(18)	(21)	(70)	-10°C A 60°C
SAZ302X30	2" (50.80)	(1000)	(30)	(29)	(89)	-10°C A 60°C
SAZ21/2X30	2 1/2" (63.50)	(1180)	(35.4)	(36)	(96)	-10°C A 60°C
SAZ3X30	3" (76.20)	(1600)	(48.0)	(26)	(136)	-10°C A 60°C
SAZ4X30	4" (101.60)	(2500)	(75.00)	(46)	(142)	-10°C A 60°C
SAZ6X30	6" (152.40)	(4860)	(146.00)	(50)	(232)	-10°C A 60°C

- Los rollos están grabados con la información de medida, temperatura de trabajo y lote



GALERÍA



**SUCCIÓN
AZUL**

PVC



SUCCIÓN
AZUL
SÓLIDO

SUCCIÓN AZUL SÓLIDO

Manguera de succión y descarga, fabricada en PVC flexible AZUL con espiral de PVC rígido color BLANCO que le permite ser doblada sin obstruir su diámetro interior,

Características

1. Gran flexibilidad al ser utilizada.
2. Con superficie interna lisa.
3. Buena resistencia al intemperismo y al arrastre.
4. Puede ser doblada sin exceder su radio de curvatura, debido a su excelente espesor de pared, y al uso de materia prima 100% virgen.
5. Su color azul brillante la distingue del resto del mercado.
6. Nuestras mangueras están impresas para una fácil identificación.
7. Autoextinguible.

Uso

Es la más recomendada para succión de agua, aire, vapores, granos, semillas, polvos, etc.

Aplicaciones

1. Transporte de agua, muy utilizada por operadores de pipas de agua.
2. Ayuda al desazolve de pozos, tanques, fosas, cisternas, así como también es de gran ayuda en el control de inundaciones.
3. Muy útil para el sector agrícola en el riego de los campos de cultivo.
4. En la construcción, es de gran ayuda en la extracción de agua acumulada en obras.
5. En la industria, ayuda al paso de algunas sustancias químicas compatibles con el pvc como lo son el hipoclorito de sodio, los detergentes, aceites, varios ácidos, y sustancias alcalinas solo por mencionar algunos.

Manguera SUCCIÓN AZUL SÓLIDO

Succión y descarga

Ficha Técnica

Clave	LONGITUD m (ft)	INTERIOR Inch (mm)	PARED (mm)	EXTERIOR (mm)	PSI	BAR	Estatus del Producto
Dimensiones del Rollo				Presión de trabajo			
SBL3/4X30	30. (100ft)	3/4" (19.05)	(3.10)	(26.00)	103	7.1	De Línea
SBL1X30	30. (100ft)	1" (25.40)	(3.10)	(31.60)	103	7.1	De Línea
SBL11/4X30	30. (100ft)	1 1/4" (31.75)	(3.30)	(38.75)	98	6.7	De Línea
SBL11/2X30	30. (100ft)	1 1/2" (38.10)	(3.80)	(45.70)	88	6.0	De Línea
SBL302X30	30. (100ft)	2" (50.80)	(4.70)	(6.20)	75	5.17	De Línea
SBL21/2X30	30. (100ft)	2 1/2" (63.50)	(4.60)	(72.70)	64	4.41	De Línea
SBL3X30	30. (100ft)	3" (76.20)	(5.00)	(86.20)	63	4.34	De Línea
SBL4X30	30. (100ft)	4" (101.60)	(7.00)	(115.60)	54	3.72	De Línea
SBL6X30	30. (100ft)	6" (152.40)	(7.00)	(166.40)	40	2.75	Por Pedido

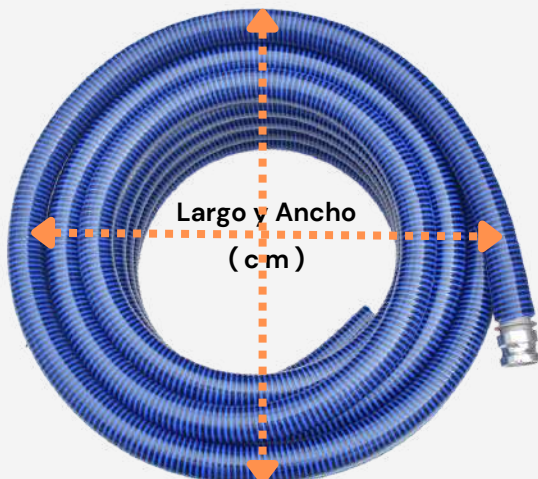
Manguera SUCCIÓN AZUL SÓLIDO

Succión y descarga

Ficha Técnica

Clave	INTERIOR Inch (mm)	GRAMOS/METRO (g)	KILOGRAMOS/ROLLO (kg)	Altura (cm)	Largo y Ancho (cm)	Temperatura de Trabajo
	Peso Teórico del Rollo		Dimensiones del Rollo			
SBL3/4X30	3/4" (19.05)	(300)	(9)	(15)	(50)	-10°C A 60°C
SBL1X30	1" (25.40)	(320)	(9.6)	(18)	(54)	-10°C A 60°C
SBL11/4X30	1 1/4" (31.75)	(400)	(12)	(19)	(65)	-10°C A 60°C
SBL11/2X30	1 1/2" (38.10)	(600)	(18)	(21)	(70)	-10°C A 60°C
SBL302X30	2" (50.80)	(1000)	(30)	(29)	(89)	-10°C A 60°C
SBL21/2X30	2 1/2" (63.50)	(1180)	(35.4)	(36)	(96)	-10°C A 60°C
SBL3X30	3" (76.20)	(1600)	(48.0)	(26)	(136)	-10°C A 60°C
SBL4X30	4" (101.60)	(2500)	(75.00)	(46)	(142)	-10°C A 60°C
SBL6X30	6" (152.40)	(4860)	(146.00)	(50)	(232)	-10°C A 60°C

- Los rollos están grabados con la información de medida, temperatura de trabajo y lote



GALERÍA



SUCCIÓN
AZUL SÓLIDO

PVC



SUCCIÓN GRIS



SUCCIÓN GRIS

Manguera de succión y descarga, fabricada en PVC flexible y rígido GRIS, que le permite ser doblada sin obstruir su diámetro interior.

Características

1. Gran flexibilidad al ser utilizada.
2. Con superficie interna lisa.
3. Buena resistencia al intemperismo y al arrastre.
4. Puede ser doblada sin exceder su radio de curvatura, debido a su excelente espesor de pared, y al uso de materia prima 100% virgen.
5. Su color gris brillante la distingue del resto del mercado.
6. Nuestras mangueras están impresas para una fácil identificación.
7. Autoextinguible.

Uso

Es la más recomendada para succión de agua, aire, vapores, granos, semillas, polvos, etc.

Aplicaciones

1. Transporte de agua, muy utilizada por operadores de pipas de agua.
2. Ayuda al desazolve de pozos, tanques, fosas, cisternas, así como también es de gran ayuda en el control de inundaciones.
3. Muy útil para el sector agrícola en el riego de los campos de cultivo.
4. En la construcción, es de gran ayuda en la extracción de agua acumulada en obras.
5. En la industria, ayuda al paso de algunas sustancias químicas compatibles con el pvc como lo son el hipoclorito de sodio, los detergentes, aceites, varios ácidos, y sustancias alcalinas solo por mencionar algunos.

Succión y descarga

Manguera SUCCIÓN GRIS

Ficha Técnica

Clave	LONGITUD m (ft)	INTERIOR Inch (mm)	PARED (mm)	EXTERIOR (mm)	PSI	BAR	Estatus del Producto
Dimensiones del Rollo				Presión de trabajo			
SGR3/4X30	30. (100ft)	3/4" (19.05)	(3.10)	(26.00)	103	7.1	De Línea
SGR1X30	30. (100ft)	1" (25.40)	(3.10)	(31.60)	103	7.1	De Línea
SGR11/4X30	30. (100ft)	1 1/4" (31.75)	(3.30)	(38.75)	98	6.7	De Línea
SGR11/2X30	30. (100ft)	1 1/2" (38.10)	(3.80)	(45.70)	88	6.0	De Línea
SGR302X30	30. (100ft)	2" (50.80)	(4.70)	(60.20)	75	5.17	De Línea
SGR21/2X30	30. (100ft)	2 1/2" (63.50)	(4.60)	(72.70)	64	4.41	De Línea
SGR3X30	30. (100ft)	3" (76.20)	(5.00)	(86.20)	63	4.34	De Línea
SGR4X30	30. (100ft)	4" (101.60)	(7.00)	(115.60)	54	3.72	Por Pedido
SGR6X30	30. (100ft)	6" (152.40)	(7.00)	(166.40)	40	2.75	Por Pedido

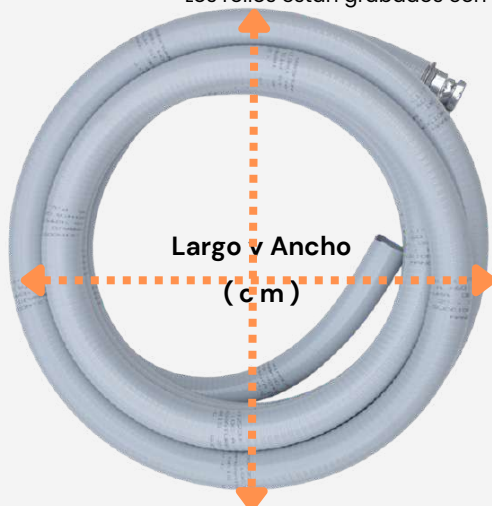
Succión y descarga

Manguera SUCCIÓN GRIS

Ficha Técnica

Clave	INTERIOR Inch (mm)	GRAMOS/METRO (g)	KILOGRAMOS/ROLLO (kg)	Altura (cm)	Largo y Ancho (cm)	Temperatura de Trabajo
Peso Teórico del Rollo		Dimensiones del Rollo				
SGR3/4X30	3/4" (19.05)	(300)	(9)	(15)	(50)	-10°C A 60°C
SGR1X30	1" (25.40)	(320)	(9.6)	(18)	(54)	-10°C A 60°C
SGR11/4X30	1 1/4" (31.75)	(400)	(12)	(19)	(65)	-10°C A 60°C
SGR11/2X30	1 1/2" (38.10)	(600)	(18)	(21)	(70)	-10°C A 60°C
SGR302X30	2" (50.80)	(1000)	(30)	(29)	(89)	-10°C A 60°C
SGR21/2X30	2 1/2" (63.50)	(1180)	(35.4)	(36)	(96)	-10°C A 60°C
SGR3X30	3" (76.20)	(1600)	(48.0)	(26)	(136)	-10°C A 60°C
SGR4X30	4" (101.60)	(2500)	(75.00)	(46)	(142)	-10°C A 60°C
SGR6X30	6" (152.40)	(4860)	(146.00)	(50)	(232)	-10°C A 60°C

- Los rollos están grabados con la información de medida, temperatura de trabajo y lote



GALERÍA



SUCCIÓN GRIS

PVC



010



SUCCIÓN DESCARGA

Succión y descarga

No estibar al sol

Aunque los materiales están formulados para resistir cierto grado de temperatura, en el caso del sol, deben de ser almacenados a la sombra.

Cuando la manguera está embobinada todavía y expuesta al sol absorbe mucha radiación y al no ser un material conductor de calor, no lo puede difundir, alcanzando temperaturas mayores a las de trabajo recomendadas, esto puede provocar el colapso y deformaciones del rollo aún empaquetado.



No usar gancho

Es muy común que en los comercios se cuelguen los rollos para su venta en ganchos sobre las entradas para que el futuro comprador las vea pero eso dobla y daña la manguera dejándola marcada.



No arrastrar

Lo más adecuado para su transportación es cargarlos o usar algún medio de apoyo como montacargas, diablo o patín de carga.



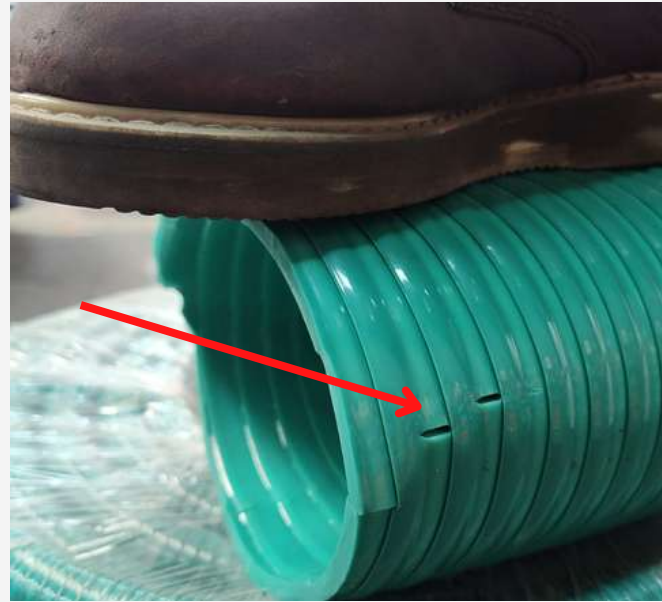
SUCCIÓN DESCARGA

Succión y descarga



No Pisar

Es muy común en almacenamiento que el personal de obra o bodega se suba a los rollos para acceder a otro nivel o simplemente por descuido provocando que los rollos se rompan.



No calentar a fuego directo

Muchas veces cometen el error de calentar la manguera a fuego directo para tratar de colocar una conexión o meter algún inserto y esto la daña de forma irreparable.

Lo correcto es meter en agua caliente la manguera para que el material se ablande y pueda expandir un poco sobre un cono, hasta alcanzar el diámetro del conector.



No exceder el radio de curvatura

Si se excede el radio de curvatura, es decir si la dobla más de lo que la manguera lo permite, se fractura el espiral de refuerzo provocando obstrucción.



SUCCIÓN DESCARGA

Succión y descarga



**NO EXPONER
A SOLVENTES**

No usar solventes cetónicos

Aunque los materiales están formulados para presentar resistencia a algunos químicos no abrasivos se recomienda no exponer a solventes cetónicos como el Thiner o Acetona ya que causan la degradación y ruptura de ellos.



NO ESTIBAR

No subir demasiado la estiba

Durante su almacenaje se recomienda no subir demasiado la estiba de los rollos ya que los rollos de abajo reciben un peso superior al que están diseñados para soportar.

